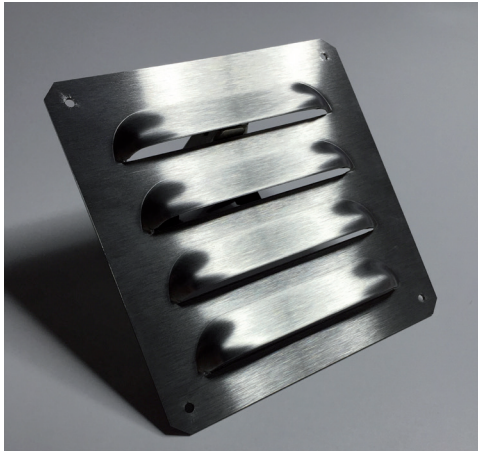


## □120mm Lüfter Kiemenblech aus Edelstahl V2A • □120mm fan outlet cover inox V2A gill sheet



Lüfterblech / Kiemenblech für □120mm Kompaktventilatoren.

- Kiemenlänge: 90mm
- Anzahl der Kiemen: vier
- Material: Edelstahl, Material-Nr. 1.4301
- Materialstärke: 1,0mm
- Abmessung: □120mm, exakt passend für 120mm Kompaktlüfter
- Vier Befestigungsbohrungen  $\varnothing = 4,0\text{mm}$
- Blech frontseitig gebürstet
- sehr edles und ansprechendes Outfit für moderne Geräte
- Weitere Ausführungen auf Anfrage lieferbar

**Art.-Nr. LB120**

Fan Outlet Cover / gill sheet for □120mm Fans

- Length of gills: 90mm
- Amount of gills: 4
- Material: stainless steel 1.4301, natural brushed
- Thickness 1,0mm
- Measurements □120mm, exact for 120mm fans
- 4 mounting holes  $\varnothing = 4,0\text{mm}$
- Metal sheet brushed on the front side
- Very noble and attractive outfit for modern equipment
- Different measurements and shapes possible on customers request

## □120mm Lüfter Kiemenblech • □120mm fan outlet cover gill sheet



Lüfterblech / Kiemenblech für □120mm Kompaktventilatoren.

- Kiemenlänge: 80mm
- Anzahl der Kiemen: fünf
- Material: Stahlblech, pulverbeschichtet

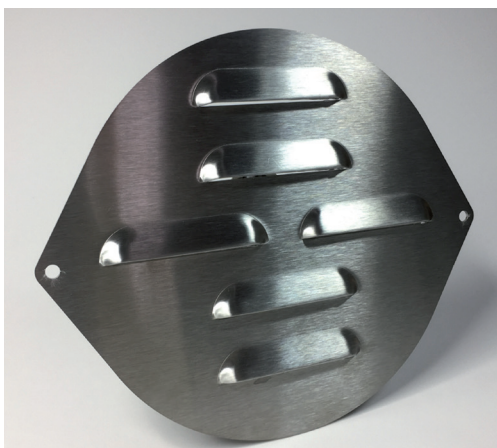
**Art.-Nr. LB120E**

Fan Outlet Cover / gill sheet for □120mm Fans

- Length of gills: 80mm
- Amount of gills: 5
- Material: steel, color powdered
- Different colors possible

# PRODUKT INFORMATION

## Ø150mm Lüfter Kiemenblech aus Edelstahl V2A • Ø150mm fan outlet cover inox V2A gill sheet



Lüfterblech / Kiemenblech für Ø150mm Kompaktventilatoren.

- Kiemenlänge: 60mm
- Anzahl der Kiemen: sechs
- Material: Edelstahl, Material-Nr. 1.4301
- Materialstärke: 1,0mm
- Abmessung: Ø 150mm, exakt passend für 150mm Lüfter (S175, MS175...)
- Zwei Befestigungsbohrungen  $\varnothing = 4,0\text{mm}$
- Blech frontseitig gebürstet
- Sehr edles und ansprechendes Outfit für moderne Geräte
- Weitere Ausführungen auf Anfrage lieferbar

**Art.-Nr. LB150E**

Fan Outlet Cover / gill sheet for Ø150mm Fans

- Length of gills: 60mm
- Amount of gills: 6
- Material: stainless steel 1.4301, natural brushed
- Thickness 1,0mm
- Measurements Ø 150mm, exact for 150mm fans (S175, MS175...)
- 4 mounting holes  $\varnothing = 4,0\text{mm}$
- Metal sheet brushed on the front side
- Very noble and attractive outfit for modern equipment
- Different measurements and shapes possible on customers request

# FRAGEN SIE AN ANGEBOT FOLGT UMGEHEND